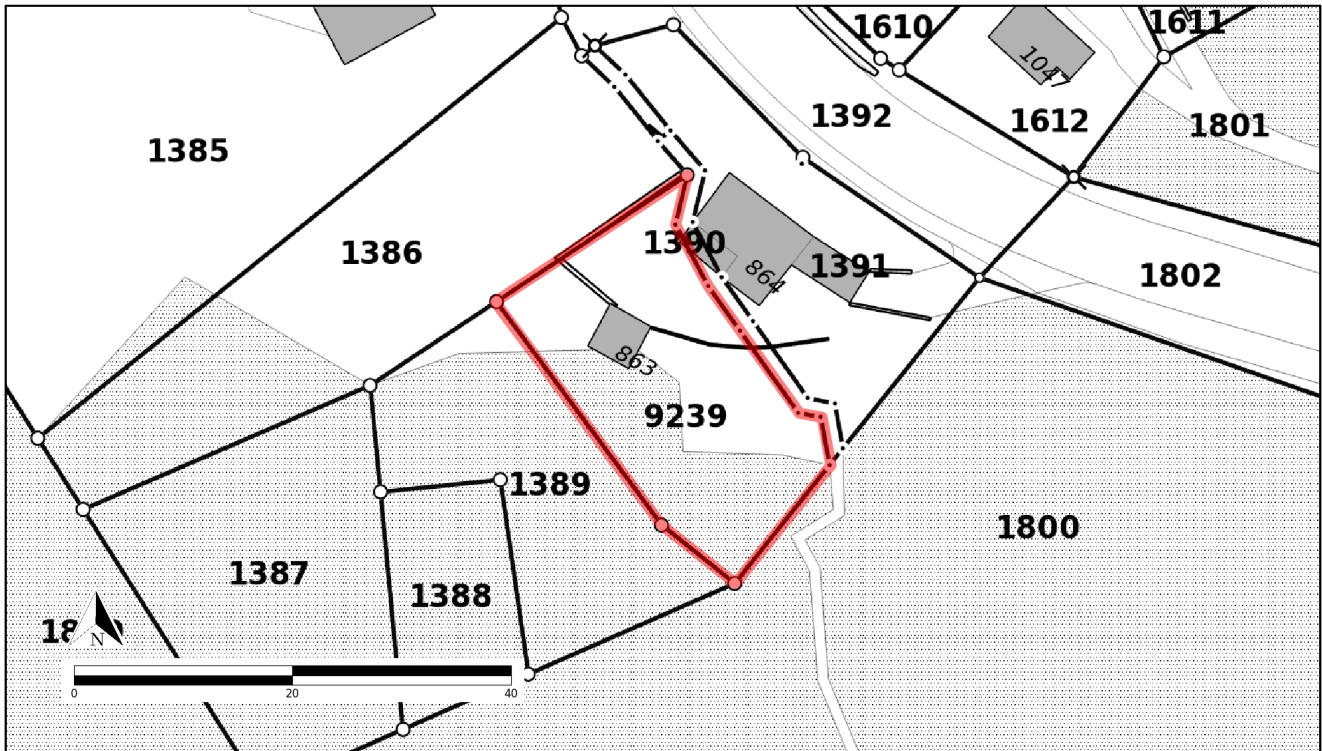


# Extrait du cadastre des restrictions de droit public à la propriété foncière (cadastre RDPPF)



<b>No de l'immeuble</b>	<b>9239</b>
E-GRID	CH916641778160
Commune	Lens (6240)
Secteur	
Surface	524 m <sup>2</sup>
<b>Identifiant de l'extrait</b>	<b>af4d3705-f20d-41c7-9ceb-b4af43ae74fa</b>
Date de création de l'extrait	01.09.2022
Organisme responsable du cadastre	Service de la géoinformation, Rue du Scex 4, 1950 Sion

# Sommaire des thèmes RDPPF

## Restrictions à la propriété foncière qui touchent l'immeuble 9239 de Lens

### Page

3	Plans d'affectation (cantonaux / communaux) - Affectation primaire
5	Degré de sensibilité au bruit (dans les zones d'affectation)

## Restrictions à la propriété foncière qui ne touchent pas l'immeuble

Plans d'affectation (cantonaux / communaux) - Affectation superposée  
Zones réservées des routes nationales  
Alignements des routes nationales  
Zones réservées des installations ferroviaires  
Alignements des installations ferroviaires  
Zones réservées des installations aéroportuaires  
Alignements des installations aéroportuaires  
Plan de la zone de sécurité  
Cadastre des sites pollués  
Cadastre des sites pollués – domaine militaire  
Cadastre des sites pollués – domaine des aérodromes civils  
Cadastre des sites pollués - domaine des transports publics  
Zone de protection des eaux souterraines  
Périmètres de protection des eaux souterraines  
Limites forestières statiques  
Distances par rapport à la forêt

## Restrictions à la propriété foncière pour lesquelles aucune donnée n'est disponible

### Informations générales

Le contenu du cadastre RDPPF est supposé connu. Le canton du Valais n'engage pas sa responsabilité sur l'exactitude ou la fiabilité des documents législatifs dans leur version électronique. L'extrait a un caractère informatif et ne crée aucun droit ou obligation. Les documents juridiquement contraignants sont ceux qui ont été légalement adoptés ou publiés. La certification d'un extrait confirme la concordance de cet extrait avec le cadastre RDPPF à la date d'établissement dudit extrait.

### Clause de non-responsabilité du cadastre des sites pollués (CSP)

Pour de plus amples informations veuillez vous adresser au Service de l'environnement : [sen@admin.vs.ch](mailto:sen@admin.vs.ch)

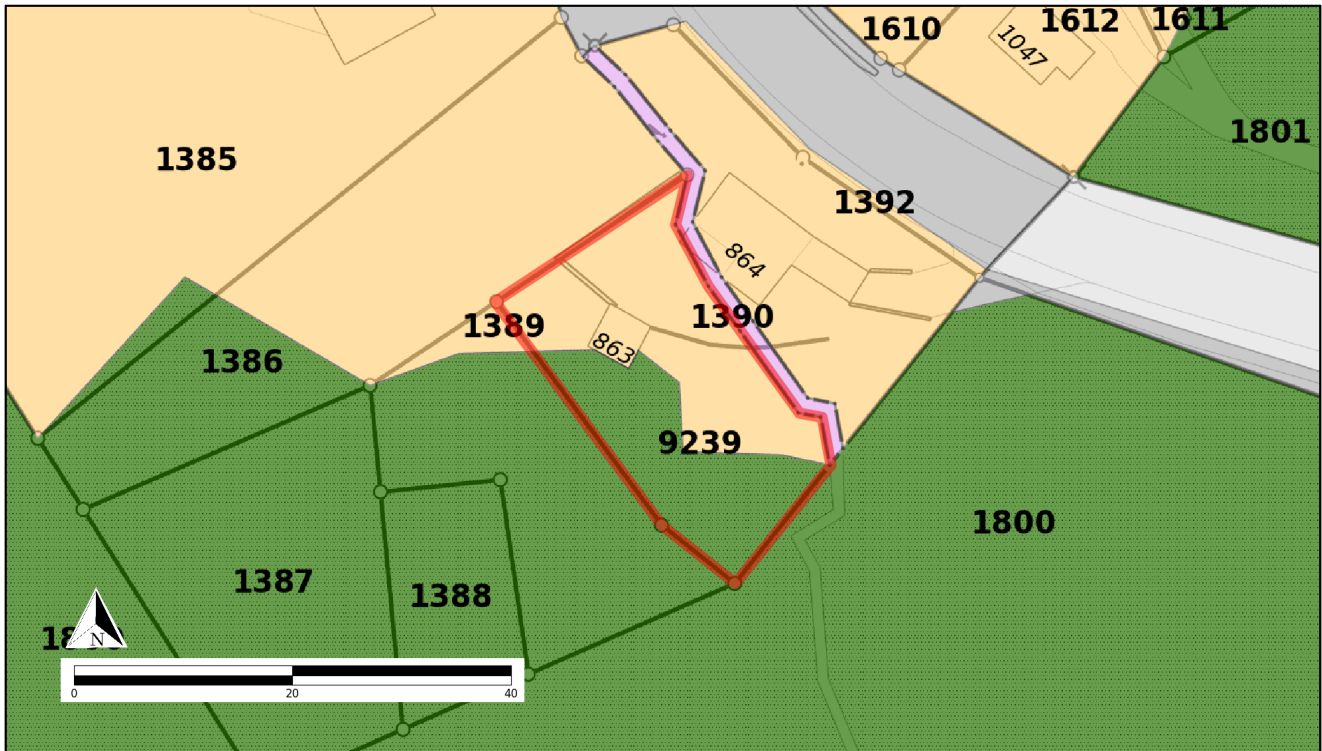
**Vous trouverez d'autres informations sur les RDPPF sous**

### Données de base

Données de la mensuration officielle.  
Etat de la mensuration officielle: 9.9.2021

<https://www.geo.vs.ch>

# Plans d'affectation (cantonaux / communaux) - Affectation primaire



	Type	Surface	Part
<b>Légende des objets touchés</b>	Zone 1B : Zone de l'ordre dispersé-densité 0.30	306 m <sup>2</sup>	58 %
	Zone d'aire forestière	218 m <sup>2</sup>	42 %

<b>Autre légende (visible dans le cadre)</b>	
	Friches, pierriers, incultes
	Zone 3 : Zone de l'ordre dispersé-densité 0.50
	Zone de transport à l'extérieur des zones à bâtir
	Zone de transport à l'intérieur des zones à bâtir
	Zones des eaux et des rives

## Légende complète

[https://www.vs.ch/documents/17311/969625/Legende\\_RDPPF\\_affprim\\_FR.pdf](https://www.vs.ch/documents/17311/969625/Legende_RDPPF_affprim_FR.pdf)

## Dispositions juridiques

modification autre règlement 06-03-2013

[https://www.vs.ch/documents/17311/4096552/20130306\\_lens\\_mreg\\_rcv.pdf/04827ab3-1112-48e6-8d3c-4672b1e0059b](https://www.vs.ch/documents/17311/4096552/20130306_lens_mreg_rcv.pdf/04827ab3-1112-48e6-8d3c-4672b1e0059b)

décision du Conseil d'Etat 06-03-2013

[https://www.vs.ch/documents/17311/4096552/20130306\\_lens\\_decce.pdf/a66d8859-48b2-](https://www.vs.ch/documents/17311/4096552/20130306_lens_decce.pdf/a66d8859-48b2-)

4f6a-bf35-4fa16e83d6a2

modification du règlement communal de constructions et de zones  
18-05-2011

[https://www.vs.ch/documents/17311/4096552/20110518\\_lens\\_mrccz.pdf/792ef248-074c-4b96-89bb-e625828586ca](https://www.vs.ch/documents/17311/4096552/20110518_lens_mrccz.pdf/792ef248-074c-4b96-89bb-e625828586ca)

décision du Conseil d'Etat 18-05-2011

[https://www.vs.ch/documents/17311/4096552/20110518\\_lens\\_decce.pdf/ddc5aad0-90c8-45e0-8ff3-8858ae82d75a](https://www.vs.ch/documents/17311/4096552/20110518_lens_decce.pdf/ddc5aad0-90c8-45e0-8ff3-8858ae82d75a)

décision du Conseil d'Etat 19-12-2007

[https://www.vs.ch/documents/17311/4096552/20071219\\_lens\\_decce.pdf/dbbd4999-47c2-40a5-b8af-343de650c0bb](https://www.vs.ch/documents/17311/4096552/20071219_lens_decce.pdf/dbbd4999-47c2-40a5-b8af-343de650c0bb)

modification du règlement communal de constructions et de zones  
19-12-2007

[https://www.vs.ch/documents/17311/4096552/20071219\\_lens\\_mrccz.pdf/bfcea084-811c-4017-9492-d783566ddb75](https://www.vs.ch/documents/17311/4096552/20071219_lens_mrccz.pdf/bfcea084-811c-4017-9492-d783566ddb75)

décision du Conseil d'Etat 04-07-2001

[https://www.vs.ch/documents/17311/4096552/20010704\\_lens\\_decce.pdf/84d22abc-8670-42eb-9f12-6a1b75560c81](https://www.vs.ch/documents/17311/4096552/20010704_lens_decce.pdf/84d22abc-8670-42eb-9f12-6a1b75560c81)

règlement communal de constructions et de zones 19-08-1998

[https://www.vs.ch/documents/17311/4096552/19980819\\_lens\\_rccz.pdf/1705b5d6-bf29-4e11-854f-02b0ac733994](https://www.vs.ch/documents/17311/4096552/19980819_lens_rccz.pdf/1705b5d6-bf29-4e11-854f-02b0ac733994)

décision du Conseil d'Etat 19-08-1998

[https://www.vs.ch/documents/17311/4096552/19980819\\_lens\\_decce.pdf/f78dca1e-7e84-49e6-8705-b570a321aad1](https://www.vs.ch/documents/17311/4096552/19980819_lens_decce.pdf/f78dca1e-7e84-49e6-8705-b570a321aad1)

plan de zones 19-08-1998

[https://www.vs.ch/documents/17311/4096552/19980819\\_lens\\_paz\\_crans\\_2000.pdf/15bae79b-6147-4c25-b856-f45138875d5f](https://www.vs.ch/documents/17311/4096552/19980819_lens_paz_crans_2000.pdf/15bae79b-6147-4c25-b856-f45138875d5f)

plan de zones 19-08-1998

[https://www.vs.ch/documents/17311/4096552/19980819\\_lens\\_paz\\_5000.pdf/782a023e-c42c-4fff-93d9-d8adf0389610](https://www.vs.ch/documents/17311/4096552/19980819_lens_paz_5000.pdf/782a023e-c42c-4fff-93d9-d8adf0389610)

## Bases légales

Loi sur l'aménagement du territoire du 22 juin 1979, SR 700, LAT

<https://www.admin.ch/opc/fr/classified-compilation/19790171/index.html>

Décret modifiant la loi sur les constructions du 10 septembre  
2015, 705.101

<http://lex.vs.ch/data/705.101/fr>

Loi d'application de la loi fédérale sur l'aménagement du  
territoire du 23 janvier 1987, 701.1, LcAT

<http://lex.vs.ch/data/701.1/fr>

Loi sur les constructions du 15.12.2016, 705.1

<http://lex.vs.ch/data/705.1/fr>

Arrêté concernant le maintien du patrimoine bâti hors de la zone à  
bâti du 22 décembre 1993, 701.106

<http://lex.vs.ch/data/701.106/fr>

Ordonnance sur les constructions du 22.03.2017, 705.100

<http://lex.vs.ch/data/705.100/fr>

## Informations et renvois supplémentaires

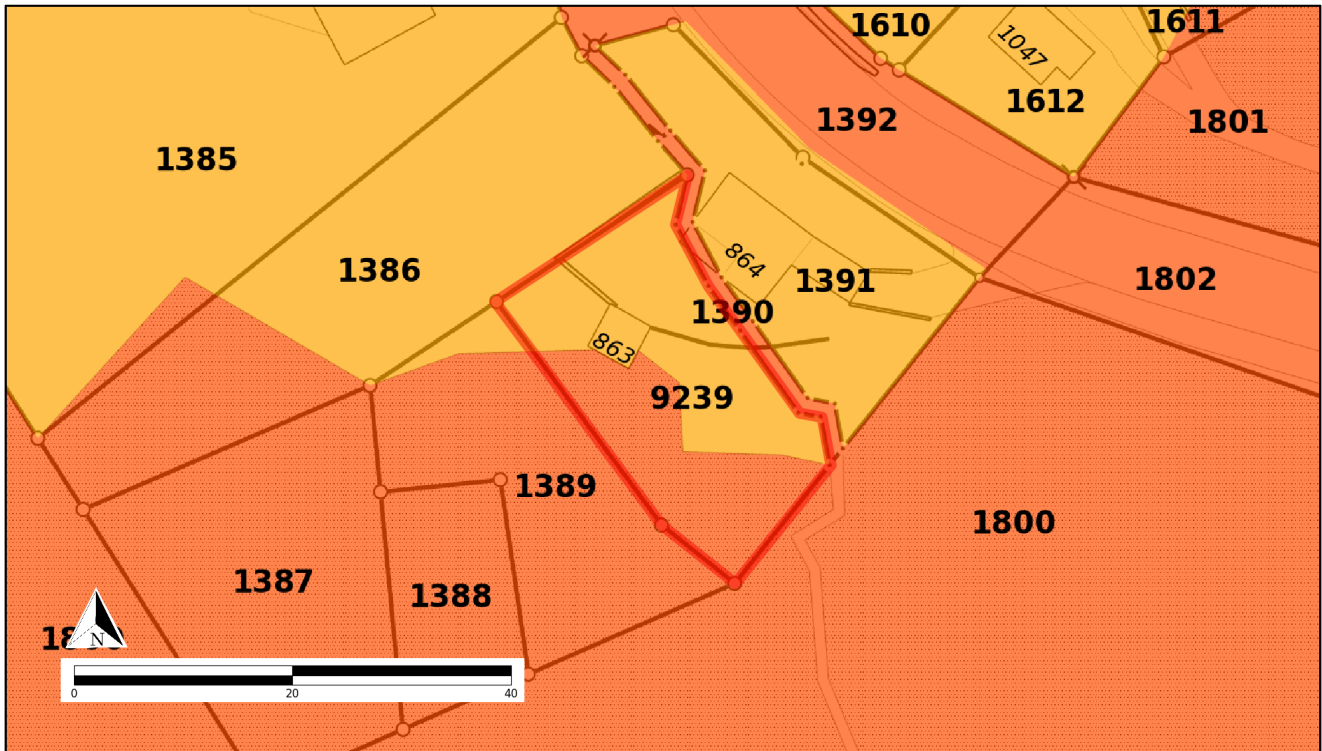
Newsletter n°1 du secrétariat cantonal des constructions et Police des  
constructions

"[https://www.vs.ch/documents/34257/3050395/NL1\\_FR\\_PDF.pdf](https://www.vs.ch/documents/34257/3050395/NL1_FR_PDF.pdf)"

## Service compétent

Commune de Lens

# Degré de sensibilité au bruit (dans les zones d'affectation)



	Type	Surface	Part
<b>Légende des objets touchés</b>	Degré de sensibilité II	306 m <sup>2</sup>	58 %
	Degré de sensibilité III	218 m <sup>2</sup>	42 %

## Autre légende (visible dans le cadre)

### Légende complète

[https://www.vs.ch/documents/17311/13551112/crdppfVS\\_legende\\_degreSensibiliteBruit.pdf](https://www.vs.ch/documents/17311/13551112/crdppfVS_legende_degreSensibiliteBruit.pdf)

### Dispositions juridiques

modification autre règlement 06-03-2013

[https://www.vs.ch/documents/17311/4096552/20130306\\_lens\\_mreg\\_rcv.pdf/04827ab3-1112-48e6-8d3c-4672b1e0059b](https://www.vs.ch/documents/17311/4096552/20130306_lens_mreg_rcv.pdf/04827ab3-1112-48e6-8d3c-4672b1e0059b)

décision du Conseil d'Etat 06-03-2013

[https://www.vs.ch/documents/17311/4096552/20130306\\_lens\\_decce.pdf/a66d8859-48b2-4f6a-bf35-4fa16e83d6a2](https://www.vs.ch/documents/17311/4096552/20130306_lens_decce.pdf/a66d8859-48b2-4f6a-bf35-4fa16e83d6a2)

décision du Conseil d'Etat 18-05-2011

[https://www.vs.ch/documents/17311/4096552/20110518\\_lens\\_decce.pdf/ddc5aad0-90c8-45e0-8ff3-8858ae82d75a](https://www.vs.ch/documents/17311/4096552/20110518_lens_decce.pdf/ddc5aad0-90c8-45e0-8ff3-8858ae82d75a)

modification du règlement communal de constructions et de zones 18-05-2011

[https://www.vs.ch/documents/17311/4096552/20110518\\_lens\\_mrccz.pdf/792ef248-074c-4b96-89bb-e625828586ca](https://www.vs.ch/documents/17311/4096552/20110518_lens_mrccz.pdf/792ef248-074c-4b96-89bb-e625828586ca)

modification du règlement communal de constructions et de zones 19-12-2007

[https://www.vs.ch/documents/17311/4096552/20071219\\_lens\\_mrccz.pdf/bfcea084-811c-4017-9492-d783566ddb75](https://www.vs.ch/documents/17311/4096552/20071219_lens_mrccz.pdf/bfcea084-811c-4017-9492-d783566ddb75)

décision du Conseil d'Etat 19-12-2007

[https://www.vs.ch/documents/17311/4096552/20071219\\_lens\\_decce.pdf/dbbd4999-47c2-40a5-b8af-343de650c0bb](https://www.vs.ch/documents/17311/4096552/20071219_lens_decce.pdf/dbbd4999-47c2-40a5-b8af-343de650c0bb)

décision du Conseil d'Etat 04-07-2001

[https://www.vs.ch/documents/17311/4096552/20010704\\_lens\\_decce.pdf/84d22abc-8670-42eb-9f12-6a1b75560c81](https://www.vs.ch/documents/17311/4096552/20010704_lens_decce.pdf/84d22abc-8670-42eb-9f12-6a1b75560c81)

plan de zones 19-08-1998

[https://www.vs.ch/documents/17311/4096552/19980819\\_lens\\_paz\\_crans\\_2000.pdf/15bae79b-6147-4c25-b856-f45138875d5f](https://www.vs.ch/documents/17311/4096552/19980819_lens_paz_crans_2000.pdf/15bae79b-6147-4c25-b856-f45138875d5f)

règlement communal de constructions et de zones 19-08-1998

[https://www.vs.ch/documents/17311/4096552/19980819\\_lens\\_rccz.pdf/1705b5d6-bf29-4e11-854f-02b0ac733994](https://www.vs.ch/documents/17311/4096552/19980819_lens_rccz.pdf/1705b5d6-bf29-4e11-854f-02b0ac733994)

plan de zones 19-08-1998

[https://www.vs.ch/documents/17311/4096552/19980819\\_lens\\_paz\\_5000.pdf/782a023e-c42c-4fff-93d9-d8adf0389610](https://www.vs.ch/documents/17311/4096552/19980819_lens_paz_5000.pdf/782a023e-c42c-4fff-93d9-d8adf0389610)

décision du Conseil d'Etat 19-08-1998

[https://www.vs.ch/documents/17311/4096552/19980819\\_lens\\_decce.pdf/f78dca1e-7e84-49e6-8705-b570a321aad1](https://www.vs.ch/documents/17311/4096552/19980819_lens_decce.pdf/f78dca1e-7e84-49e6-8705-b570a321aad1)

---

#### Bases légales

Ordonnance sur la protection contre le bruit du 15 décembre 1986,  
SR 814.41, OBP

<https://www.admin.ch/opc/fr/classified-compilation/19860372/index.html>

---

#### Informations et renvois supplémentaires

-

---

#### Service compétent

Commune de Lens

---

# Abréviations

**CSP:** Cadastre des sites pollués

---

**E-GRID:** Identification fédérale des immeubles

---

**LA:** Loi fédérale sur l'aviation (RS 748.0)

---

**LAT:** Loi fédérale sur l'aménagement du territoire (Loi sur l'aménagement du territoire) (RS 700)

---

**LCdF:** Loi fédérale sur les chemins de fer (RS 742.101)

---

**LEaux:** Loi fédérale sur la protection des eaux (RS 814.20)

---

**LFo:** Loi fédérale sur les forêts (Loi sur les forêts) (RS 921.0)

---

**LGéo:** Loi fédérale sur la géoinformation (Loi sur la géoinformation) (RS 510.62)

---

**LPE:** Loi fédérale sur la protection de l'environnement (Loi sur la protection de l'environnement) (RS 814.01)

---

**LRN:** Loi fédérale sur les routes nationales (RS 725.11)

---

**No-OFS:** Numéro officiel de la commune

---

**OAT:** Ordonnance sur l'aménagement du territoire (RS 700.1)

---

**OCRDP:** Ordonnance sur le cadastre des restrictions de droit public à la propriété foncière (RS 510.622.4)

---

**OEaux:** Ordonnance sur la protection des eaux (RS 814.201)

---

**OGéo:** Ordonnance sur la géoinformation (RS 510.620)

---

**OPB:** Ordonnance sur la protection contre le bruit (RS 814.41)

---

**Cadastre RDPPF:** Cadastre des restrictions de droit public à la propriété foncière

---

**OSIA:** Ordonnance sur l'infrastructure aéronautique (RS 748.131.1)

---

**OSites:** Ordonnance sur l'assainissement des sites pollués (Ordonnance sur les sites contaminés) (RS 814.680)

---

**RDPPF:** Restriction de droit public à la propriété foncière

---

**RF:** Registre foncier

---