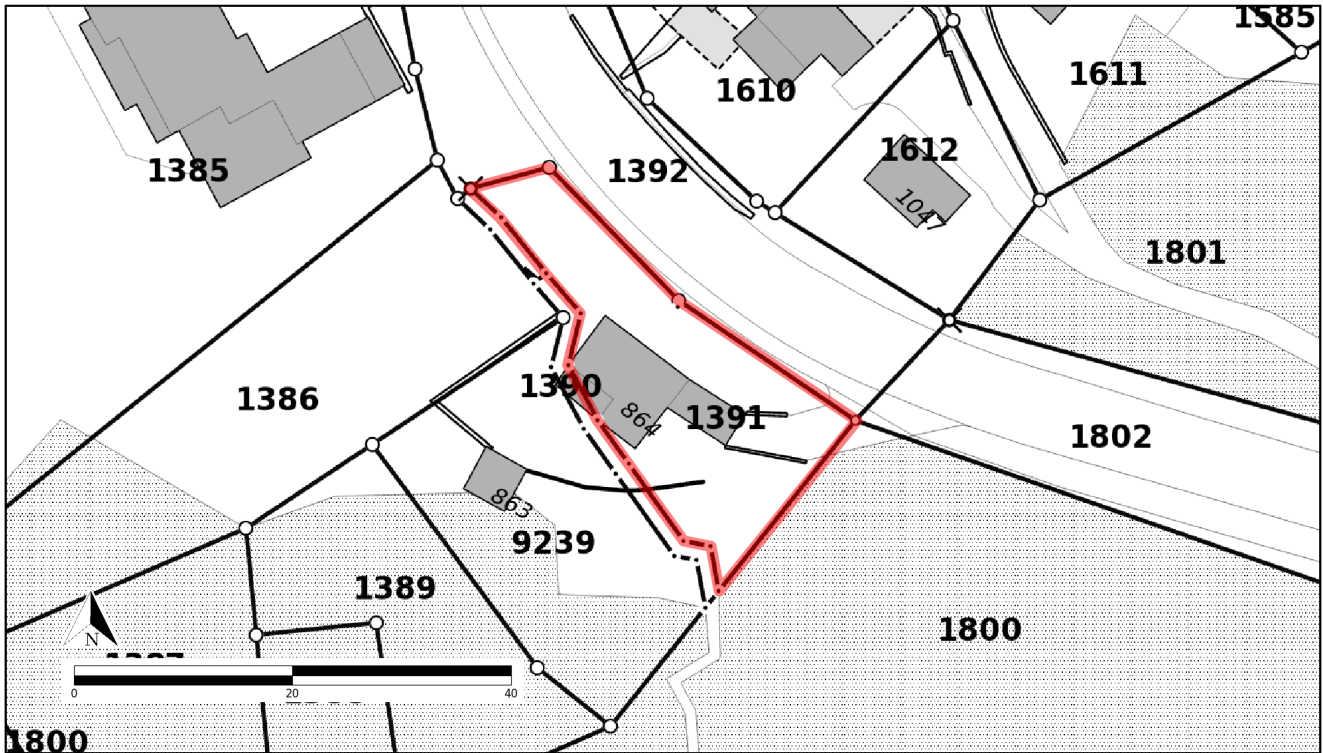


Extrait du cadastre des restrictions de droit public à la propriété foncière (cadastre RDPPF)



No de l'immeuble	1391
E-GRID	CH364652307658
Commune	Lens (6240)
Secteur	
Surface	474 m ²
Identifiant de l'extrait	698794bf-6977-4cd8-8c09-2747fb059365
Date de création de l'extrait	01.09.2022
Organisme responsable du cadastre	Service de la géoinformation, Rue du Scex 4, 1950 Sion

Sommaire des thèmes RDPPF

Restrictions à la propriété foncière qui touchent l'immeuble 1391 de Lens

Page

3	Plans d'affectation (cantonaux / communaux) - Affectation primaire
5	Degré de sensibilité au bruit (dans les zones d'affectation)

Restrictions à la propriété foncière qui ne touchent pas l'immeuble

Plans d'affectation (cantonaux / communaux) - Affectation superposée
Zones réservées des routes nationales
Alignements des routes nationales
Zones réservées des installations ferroviaires
Alignements des installations ferroviaires
Zones réservées des installations aéroportuaires
Alignements des installations aéroportuaires
Plan de la zone de sécurité
Cadastre des sites pollués
Cadastre des sites pollués – domaine militaire
Cadastre des sites pollués – domaine des aérodromes civils
Cadastre des sites pollués - domaine des transports publics
Zone de protection des eaux souterraines
Périmètres de protection des eaux souterraines
Limites forestières statiques
Distances par rapport à la forêt

Restrictions à la propriété foncière pour lesquelles aucune donnée n'est disponible

Informations générales

Le contenu du cadastre RDPPF est supposé connu. Le canton du Valais n'engage pas sa responsabilité sur l'exactitude ou la fiabilité des documents législatifs dans leur version électronique. L'extrait a un caractère informatif et ne crée aucun droit ou obligation. Les documents juridiquement contraignants sont ceux qui ont été légalement adoptés ou publiés. La certification d'un extrait confirme la concordance de cet extrait avec le cadastre RDPPF à la date d'établissement dudit extrait.

Données de base

Données de la mensuration officielle.
Etat de la mensuration officielle: 9.9.2021

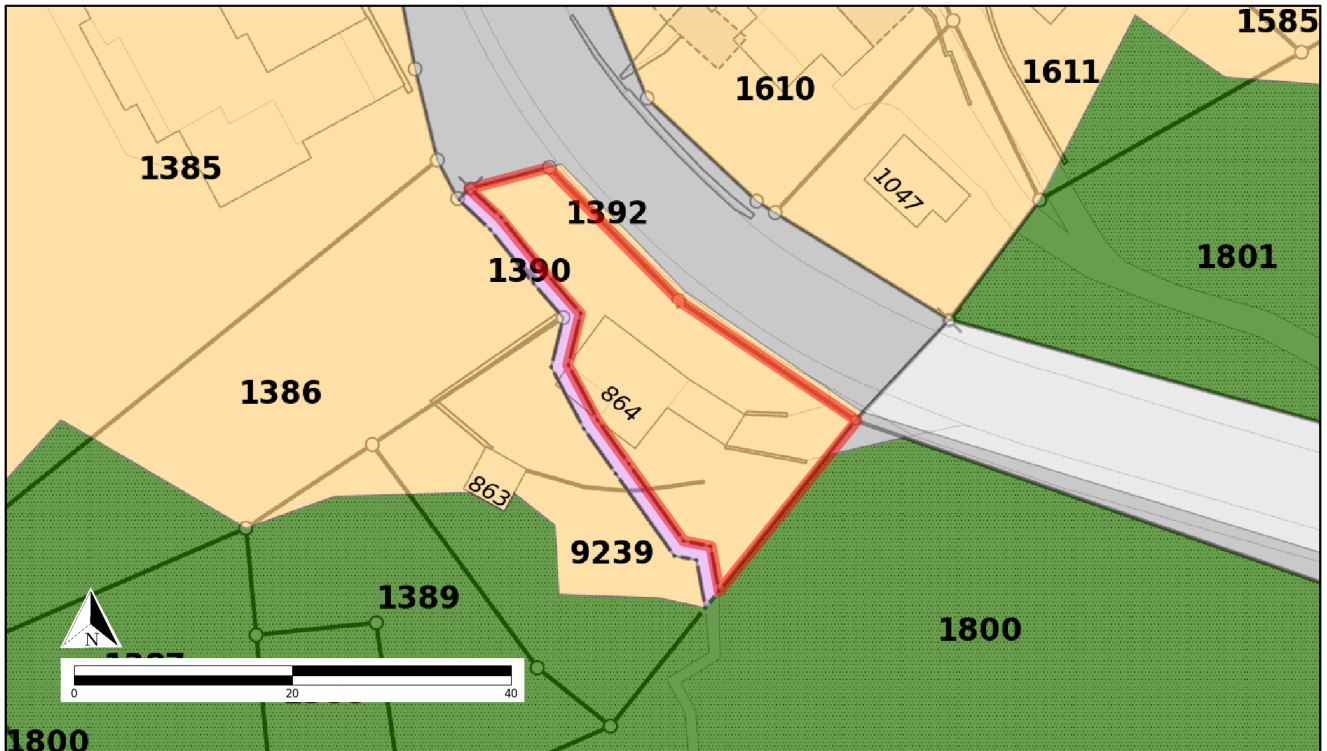
Clause de non-responsabilité du cadastre des sites pollués (CSP)

Pour de plus amples informations veuillez vous adresser au Service de l'environnement : sen@admin.vs.ch

Vous trouverez d'autres informations sur les RDPPF sous

<https://www.geo.vs.ch>

Plans d'affectation (cantonaux / communaux) - Affectation primaire



	Type	Surface	Part
Légende des objets touchés	Zone 1B : Zone de l'ordre dispersé-densité 0.30	474 m ²	100 %
Autre légende (visible dans le cadre)	Friches, pierriers, incultes		
	Zone 3 : Zone de l'ordre dispersé-densité 0.50		
	Zone d'aire forestière		
	Zone de transport à l'extérieur des zones à bâtir		
	Zone de transport à l'intérieur des zones à bâtir		
	Zones des eaux et des rives		

Légende complète

https://www.vs.ch/documents/17311/969625/Legende_RDPPF_affprim_FR.pdf

Dispositions juridiques

modification autre règlement 06-03-2013

https://www.vs.ch/documents/17311/4096552/20130306_lens_mreg_rcv.pdf/04827ab3-1112-48e6-8d3c-4672b1e0059b

décision du Conseil d'Etat 06-03-2013

https://www.vs.ch/documents/17311/4096552/20130306_lens_decce.pdf/a66d8859-48b2-

4f6a-bf35-4fa16e83d6a2

modification du règlement communal de constructions et de zones
18-05-2011

https://www.vs.ch/documents/17311/4096552/20110518_lens_mrccz.pdf/792ef248-074c-4b96-89bb-e625828586ca

décision du Conseil d'Etat 18-05-2011

https://www.vs.ch/documents/17311/4096552/20110518_lens_decce.pdf/ddc5aad0-90c8-45e0-8ff3-8858ae82d75a

décision du Conseil d'Etat 19-12-2007

https://www.vs.ch/documents/17311/4096552/20071219_lens_decce.pdf/dbbd4999-47c2-40a5-b8af-343de650c0bb

modification du règlement communal de constructions et de zones
19-12-2007

https://www.vs.ch/documents/17311/4096552/20071219_lens_mrccz.pdf/bfcea084-811c-4017-9492-d783566ddb75

décision du Conseil d'Etat 04-07-2001

https://www.vs.ch/documents/17311/4096552/20010704_lens_decce.pdf/84d22abc-8670-42eb-9f12-6a1b75560c81

règlement communal de constructions et de zones 19-08-1998

https://www.vs.ch/documents/17311/4096552/19980819_lens_rccz.pdf/1705b5d6-bf29-4e11-854f-02b0ac733994

décision du Conseil d'Etat 19-08-1998

https://www.vs.ch/documents/17311/4096552/19980819_lens_decce.pdf/f78dca1e-7e84-49e6-8705-b570a321aad1

plan de zones 19-08-1998

https://www.vs.ch/documents/17311/4096552/19980819_lens_paz_crans_2000.pdf/15bae79b-6147-4c25-b856-f45138875d5f

plan de zones 19-08-1998

https://www.vs.ch/documents/17311/4096552/19980819_lens_paz_5000.pdf/782a023e-c42c-4fff-93d9-d8adf0389610

Bases légales

Loi sur l'aménagement du territoire du 22 juin 1979, SR 700, LAT

<https://www.admin.ch/opc/fr/classified-compilation/19790171/index.html>

Décret modifiant la loi sur les constructions du 10 septembre
2015, 705.101

<http://lex.vs.ch/data/705.101/fr>

Loi d'application de la loi fédérale sur l'aménagement du
territoire du 23 janvier 1987, 701.1, LcAT

<http://lex.vs.ch/data/701.1/fr>

Loi sur les constructions du 15.12.2016, 705.1

<http://lex.vs.ch/data/705.1/fr>

Arrêté concernant le maintien du patrimoine bâti hors de la zone à
bâti du 22 décembre 1993, 701.106

<http://lex.vs.ch/data/701.106/fr>

Ordonnance sur les constructions du 22.03.2017, 705.100

<http://lex.vs.ch/data/705.100/fr>

Informations et renvois supplémentaires

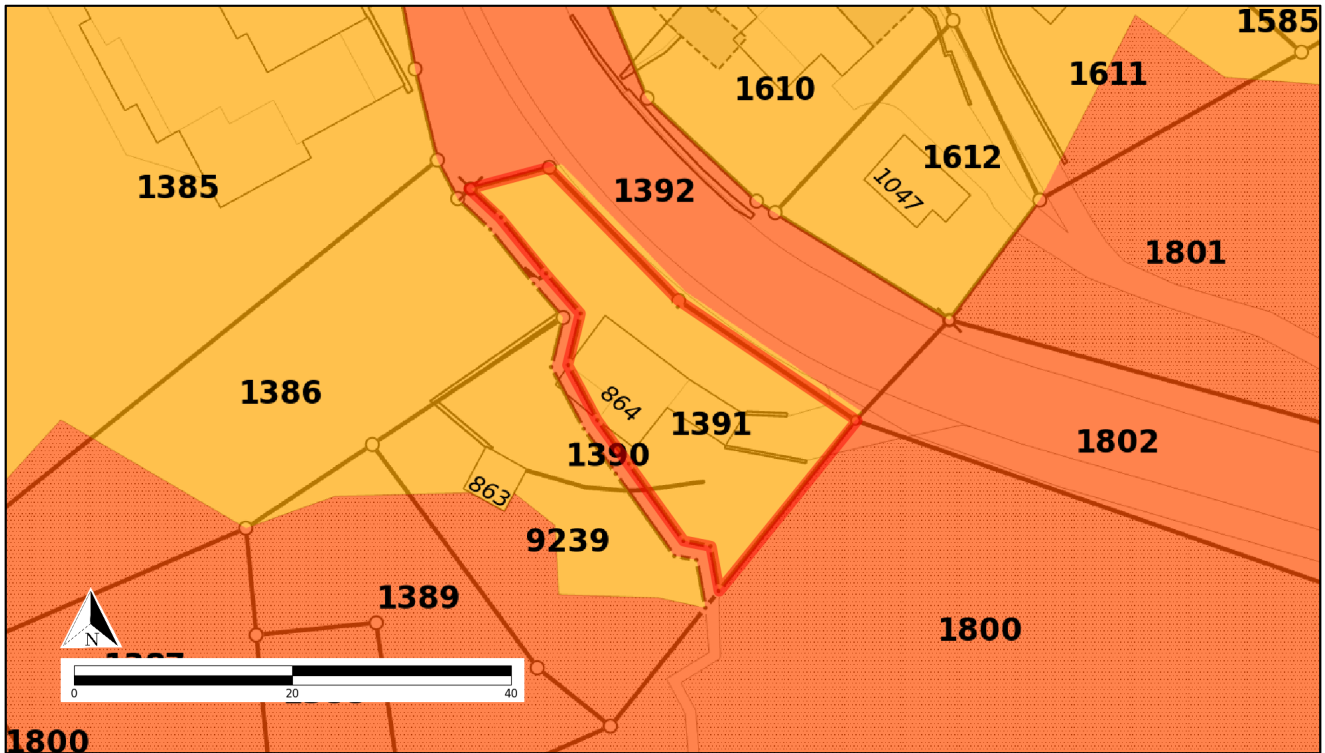
Newsletter n°1 du secrétariat cantonal des constructions et Police des
constructions

"https://www.vs.ch/documents/34257/3050395/NL1_FR_PDF.pdf"

Service compétent

Commune de Lens

Degré de sensibilité au bruit (dans les zones d'affectation)



	Type	Surface	Part
Légende des objets touchés	Degré de sensibilité II	474 m ²	100 %
Autre légende (visible dans le cadre)	Degré de sensibilité III		

Légende complète https://www.vs.ch/documents/17311/1355112/crdppfVS_legende_degreSensibiliteBruit.pdf

Dispositions juridiques

modification autre règlement 06-03-2013
https://www.vs.ch/documents/17311/4096552/20130306_lens_mreg_rcv.pdf/04827ab3-1112-48e6-8d3c-4672b1e0059b

décision du Conseil d'Etat 06-03-2013
https://www.vs.ch/documents/17311/4096552/20130306_lens_decce.pdf/a66d8859-48b2-4f6a-bf35-4fa16e83d6a2

décision du Conseil d'Etat 18-05-2011
https://www.vs.ch/documents/17311/4096552/20110518_lens_decce.pdf/ddc5aad0-90c8-45e0-8ff3-8858ae82d75a

modification du règlement communal de constructions et de zones 18-05-2011
https://www.vs.ch/documents/17311/4096552/20110518_lens_mrccz.pdf/792ef248-074c-4b96-89bb-e625828586ca

modification du règlement communal de constructions et de zones 19-12-2007

https://www.vs.ch/documents/17311/4096552/20071219_lens_mrccz.pdf/bfcea084-811c-4017-9492-d783566ddb75

décision du Conseil d'Etat 19-12-2007

https://www.vs.ch/documents/17311/4096552/20071219_lens_decce.pdf/dbbd4999-47c2-40a5-b8af-343de650c0bb

décision du Conseil d'Etat 04-07-2001

https://www.vs.ch/documents/17311/4096552/20010704_lens_decce.pdf/84d22abc-8670-42eb-9f12-6a1b75560c81

plan de zones 19-08-1998

https://www.vs.ch/documents/17311/4096552/19980819_lens_paz_crans_2000.pdf/15bae79b-6147-4c25-b856-f45138875d5f

règlement communal de constructions et de zones 19-08-1998

https://www.vs.ch/documents/17311/4096552/19980819_lens_rccz.pdf/1705b5d6-bf29-4e11-854f-02b0ac733994

plan de zones 19-08-1998

https://www.vs.ch/documents/17311/4096552/19980819_lens_paz_5000.pdf/782a023e-c42c-4fff-93d9-d8adf0389610

décision du Conseil d'Etat 19-08-1998

https://www.vs.ch/documents/17311/4096552/19980819_lens_decce.pdf/f78dca1e-7e84-49e6-8705-b570a321aad1

Bases légales

Ordonnance sur la protection contre le bruit du 15 décembre 1986,
SR 814.41, OBP

<https://www.admin.ch/opc/fr/classified-compilation/19860372/index.html>

Informations et renvois supplémentaires

-

Service compétent

Commune de Lens

Abréviations

CSP: Cadastre des sites pollués

E-GRID: Identification fédérale des immeubles

LA: Loi fédérale sur l'aviation (RS 748.0)

LAT: Loi fédérale sur l'aménagement du territoire (Loi sur l'aménagement du territoire) (RS 700)

LCdF: Loi fédérale sur les chemins de fer (RS 742.101)

LEaux: Loi fédérale sur la protection des eaux (RS 814.20)

LFo: Loi fédérale sur les forêts (Loi sur les forêts) (RS 921.0)

LGéo: Loi fédérale sur la géoinformation (Loi sur la géoinformation) (RS 510.62)

LPE: Loi fédérale sur la protection de l'environnement (Loi sur la protection de l'environnement) (RS 814.01)

LRN: Loi fédérale sur les routes nationales (RS 725.11)

No-OFS: Numéro officiel de la commune

OAT: Ordonnance sur l'aménagement du territoire (RS 700.1)

OCRDP: Ordonnance sur le cadastre des restrictions de droit public à la propriété foncière (RS 510.622.4)

OEaux: Ordonnance sur la protection des eaux (RS 814.201)

OGéo: Ordonnance sur la géoinformation (RS 510.620)

OPB: Ordonnance sur la protection contre le bruit (RS 814.41)

Cadastre RDPPF: Cadastre des restrictions de droit public à la propriété foncière

OSIA: Ordonnance sur l'infrastructure aéronautique (RS 748.131.1)

OSites: Ordonnance sur l'assainissement des sites pollués (Ordonnance sur les sites contaminés) (RS 814.680)

RDPPF: Restriction de droit public à la propriété foncière

RF: Registre foncier
